



# 2015年Q3營運成果

## 法人說明會

2015年11月26日

## 聲 明

• 本文件中之資訊或意見並未明示或暗示陳述或保證其具有公正性、準確性、完整性或隨時更新，亦非完全可信賴。文件中之資訊係以發布時點之環境變動為考量，日後亦不可能為反映此時點後之重大發展狀況而更正相關資訊。本公司、轄屬機構、關係人、代表均不就使用（例如疏忽或其他情況）本文件資訊或其內容或其他與本份文件有關資訊所引發之損害負責。

• 本文件之陳述可能會表達出本公司對未來願景之信心與期望，但這些前瞻性之陳述係建立在若干與本公司營運及超出本公司管控因素外之假設條件上，因此，實際結果與上開前瞻性陳述可能有很大的差異。本文件之任一部份不可因任何目的而被直接或間接複製、再散佈或傳遞予任何其他人士（不論公司內或公司外）或出版（部份或全部）。



## 威強電集團2015年前3季合併營運成果

Amounts in NTD thousands

Income Statement 損益表	3Q15	3Q14	YoY	2Q15	QoQ
Net Sales 營業收入淨額	1,585,013	1,930,000	-18%	2,004,333	-21%
Gross Profit (realized) 營業毛利	590,513	583,400	1%	675,113	-13%
<b>Gross Margin 營業毛利率</b>	<b>37%</b>	<b>30%</b>	<b>24%</b>	<b>34%</b>	<b>11%</b>
Operating Expense 營業費用	302,264	358,605	-16%	308,828	-2%
Operating Income 營業淨利	288,249	224,795	28%	366,285	-21%
Other Net Income 營業外收益	51,188	219,875	-77%	98,756	-48%
Income Before Tax 稅前淨利	339,437	444,670	-24%	465,041	-27%
Net Income 淨利	288,890	373,616	-23%	324,720	-11%
<b>EPS(A/T) 稅後每股盈餘</b>	<b>0.88</b>	<b>1.14</b>	<b>-23%</b>	<b>0.99</b>	<b>-11%</b>

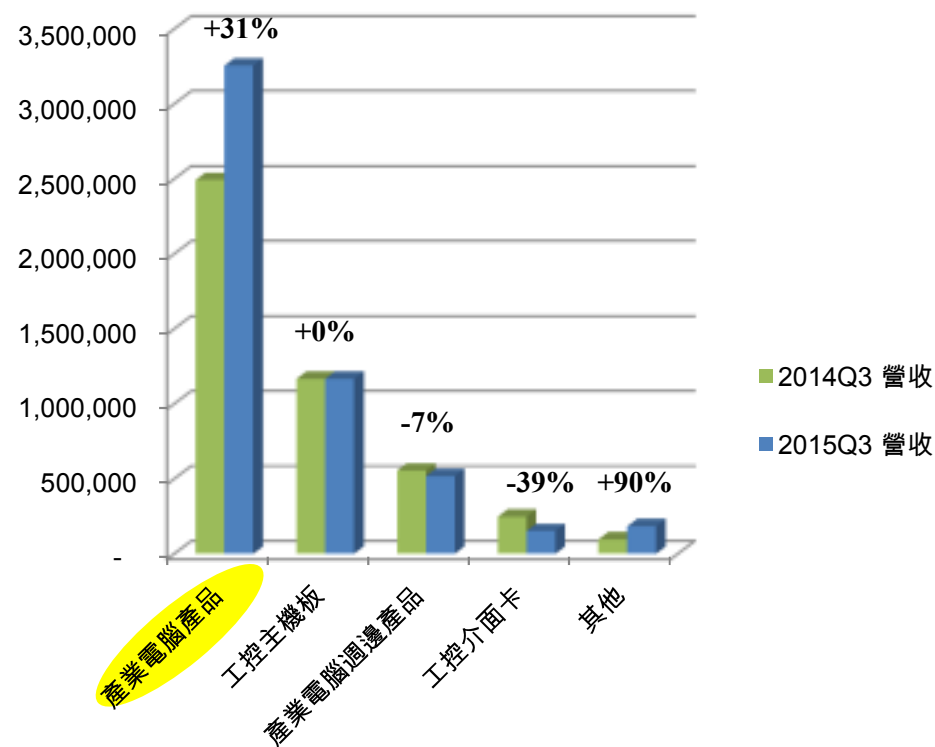
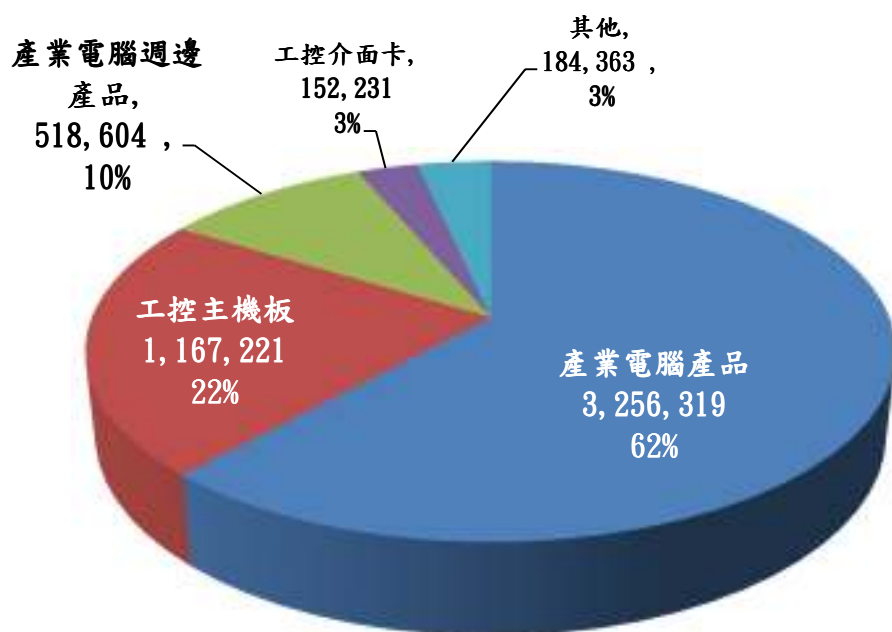
\*2014/10/20增資後股數為328,314仟股

www.ieiworld.com

## 威強電2015年前3季合併銷售分析-產品別

### 產品別營收之年度變化

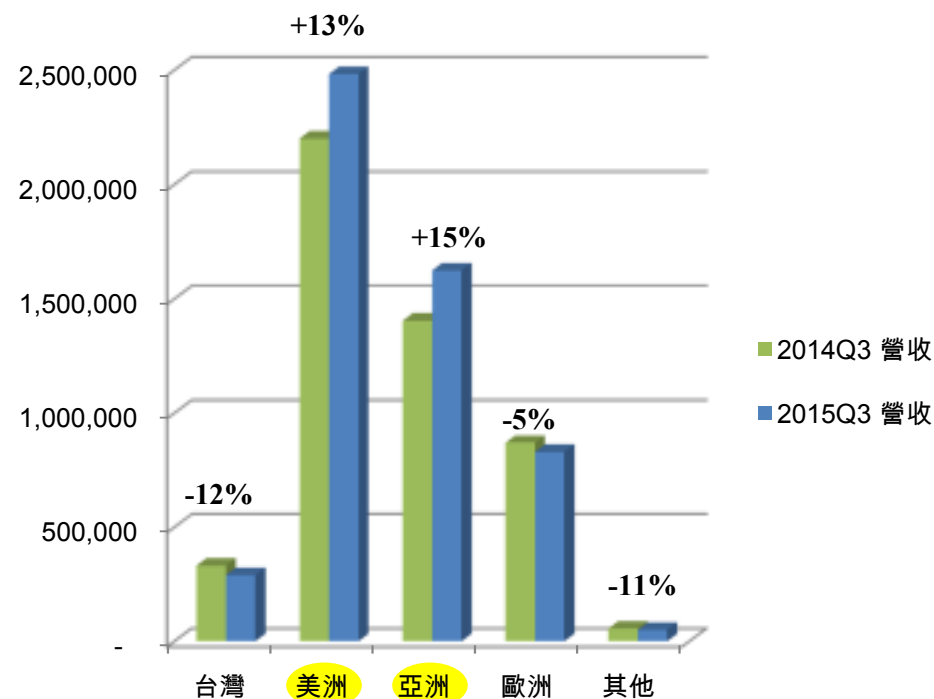
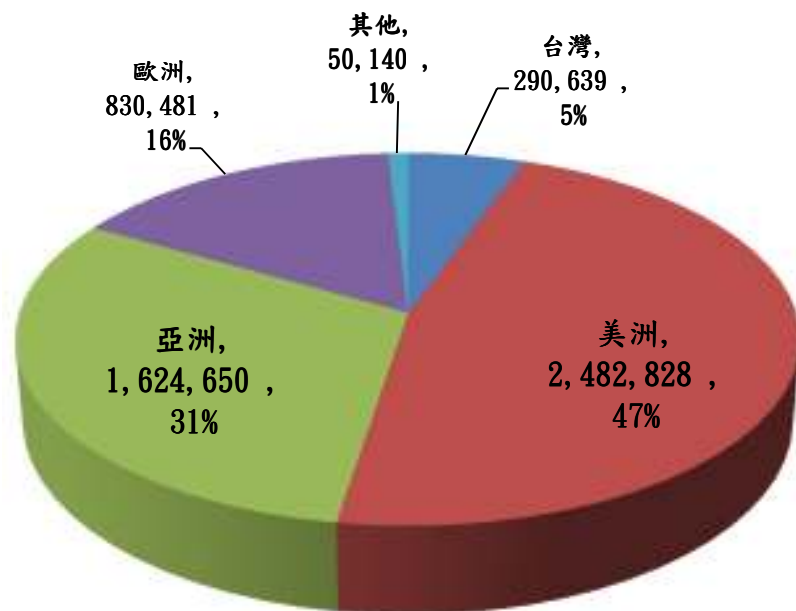
Amounts in NTD thousands



## 威強電 2015年前3季合併銷售分析-地區別

### 地區別營收之年度變化

Amounts in NTD thousands



## 威強電集團最近5年的合併營運成果

Amounts in NTD thousands

<b>Income Statement</b> 損益表	<b>2011</b>	<b>2012</b>	<b>2013</b>	<b>2014</b>	<b>2015Q3</b>
Net Sales 營業收入淨額	7,208,031	5,512,365	4,890,416	6,371,416	5,278,738
Gross Profit 營業毛利	2,095,783	1,849,700	1,567,226	2,023,390	<b>1,800,224</b>
<b>Gross Margin</b> 營業毛利率	<b>29%</b>	<b>33%</b>	<b>32%</b>	<b>32%</b>	<b>34%</b>
Operating Expense 營業費用	1,327,090	1,235,835	1,155,448	1,338,353	916,539
Operating Income 營業淨利	768,693	613,924	411,669	685,037	883,571
Other Net Income 營業外收益	797,852	471,444	960,537	1,084,642	330,455
Income Before Tax 稅前淨利	1,566,545	1,085,368	1,372,206	1,769,679	1,214,026
Net Income 淨利	1,374,675	1,008,221	1,115,868	1,480,757	948,471
<b>EPS(A/T)</b> 稅後每股盈餘	<b>6.07</b>	<b>3.26</b>	<b>3.41</b>	<b>4.51</b>	<b>2.89</b>



## 威強電集團2015年前3季合併營運資金狀況

Amounts in NTD thousands

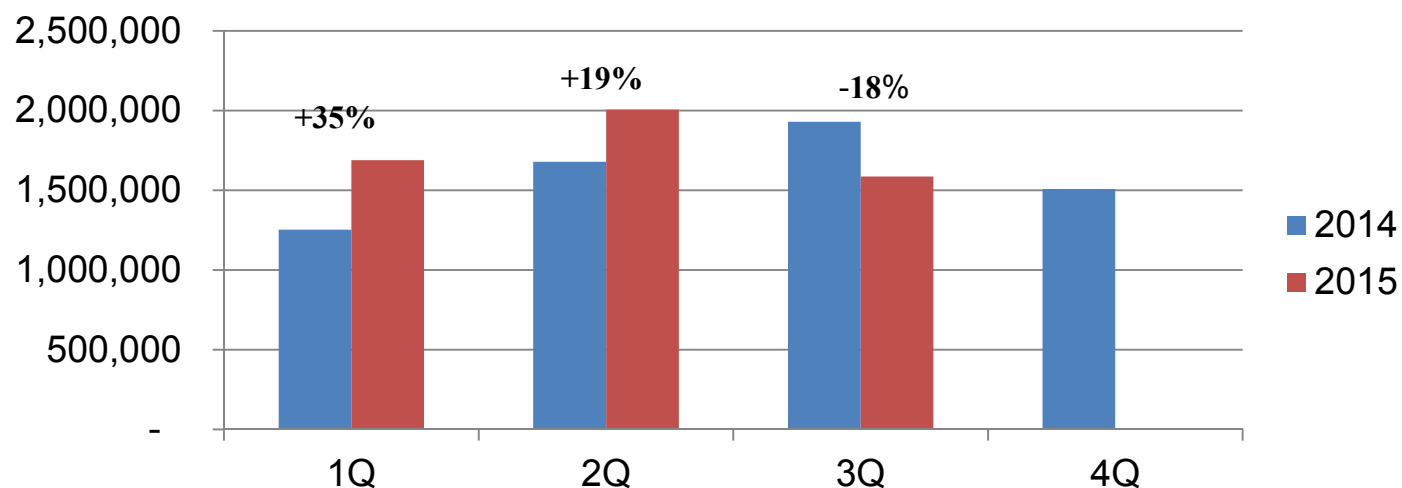
	2011年	2012年	2013年	2014年	2015Q3
現金及約當現金	3,154,034	2,096,167*	2,264,617*	3,007,440*	3,318,849*
應收帳款餘額	561,981	695,943	830,385	753,635	955,392
應收帳款周轉天數	32	42	57	45	44
存貨金額	809,012	886,287	868,124	963,034	947,732
存貨周轉天數	80	84	96	77	75
應付帳款餘額	1,408,663	1,195,506	1,286,272	1,467,794	1,289,890
應付帳款周轉天數	92	130	175	116	109

\*依據IFRS對現金及約當現金重分類

## 2015年1-10月合併營收

Amounts in NTD thousands

2015 01	2015 02	2015 03	2015 1Q	2015 04	2015 05	2015 06	2015 2Q
635,865	414,335	637,865	<b>1,688,065</b>	650,494	787,139	568,027	<b>2,005,660</b>
2015 07	2015 08	2015 09	2015 3Q	2015 10	2015 11	2015 12	2015 4Q
494,856	558,490	531,667	<b>1,585,013</b>	519,220			





**iEi GROUP**  
威強電集團



<http://www.ieiworld.com>  
[stock@iei.com.tw](mailto:stock@iei.com.tw)