



威強電工業電腦股份有限公司

(股票代碼：3022)

第三季法人說明會

111年12月14日

iei[®]

聲 明

- 本文件中之資訊或意見並未明示或暗示陳述或保證其具有公正性、準確性、完整性或隨時更新，亦非完全可信賴。文件中之資訊係以發布時點之環境變動為考量，日後亦不可能為反映此時點後之重大發展狀況而更正相關資訊。本公司、轄屬機構、關係人、代表均不就使用（例如疏忽或其他情況）本文件資訊或其內容或其他與本份文件有關資訊所引發之損害負責。
- 本文件之陳述可能會表達出本公司對未來願景之信心與期望，但這些前瞻性之陳述係建立在若干與本公司營運及超出本公司管控因素外之假設條件上，因此，實際結果與上開前瞻性陳述可能有很大的差異。
本文件之任一部分不可因任何目的而被直接或間接複製、再散佈或傳遞予任何其他人（不論公司內或公司外）或出版（部份或全部）。

營運成果報告

2022年第三季合併損益表

單位: 新台幣仟元

	2022年7月1日至 9月30日	2021年7月1日至 9月30日	2022年1月1日至 9月30日	2021年1月1日 至9月30日	QoQ	YoY
銷貨收入淨額	2,543,933	1,566,489	5,749,592	4,612,863	62%	25%
銷貨成本	1,565,655	1,040,547	3,642,574	2,985,183	50%	22%
營業毛利	978,278	525,942	2,107,018	1,627,680	86%	29%
毛利率	38%	34%	37%	35%		
營業費用	437,613	348,607	1,100,915	1,044,189	26%	5%
營業淨利	540,665	177,335	1,006,103	583,491	205%	72%
營業淨利率	21%	12%	17%	11%		
業外收入支出	261,619	88,556	519,668	281,305	195%	85%
稅後淨利	611,576	210,691	1,186,964	691,894	190%	72%
每股稅後盈餘 (元)	3.46	1.19	6.73	3.92		



2022年第三季合併資產負債表

單位: 新台幣仟元

	2022年9月30日	2021年12月31日	2021年9月30日
流動資產	8,804,564	6,837,699	6,618,022
非流動資產	3,995,642	4,758,399	4,673,269
資產合計	12,800,206	11,596,098	11,291,291
流動負債	2,823,183	2,605,162	2,545,917
非流動負債	995,105	953,487	956,260
負債合計	3,818,288	3,558,649	3,502,177
股本	1,765,978	1,765,978	1,765,978
資本公積	820,437	820,325	820,325
保留盈餘	6,795,994	6,137,966	5,951,928
其他權益	(400,706)	(687,892)	(749,742)
非控制權益	215	1,072	625
權益合計	8,981,918	8,037,449	7,789,114

2022年第三季財務重要指標

單位: 新台幣仟元 ; 天

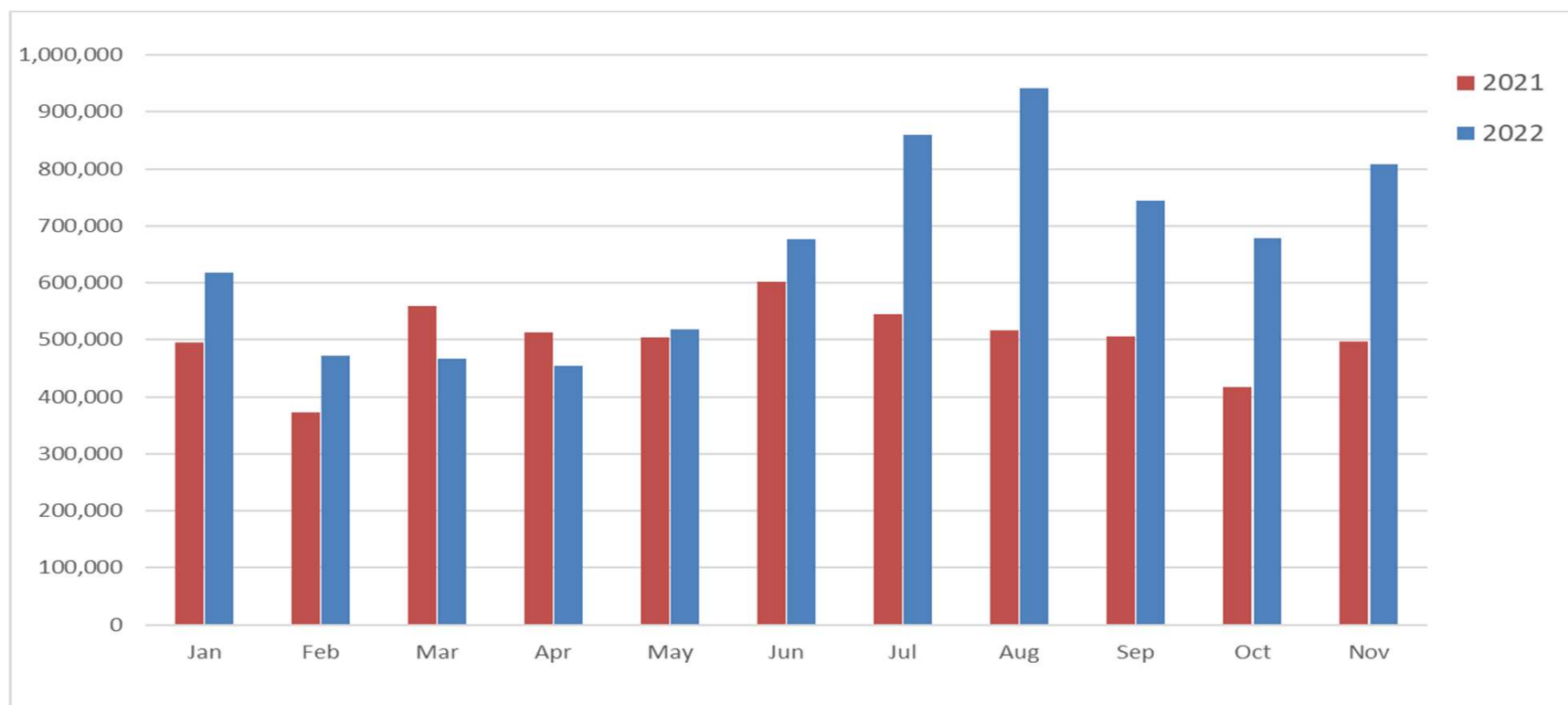
	2022年9月30日	2021年12月31日	2021年9月30日
現金及約當現金與 金融資產	5,109,153	4,746,571	4,489,400
應收帳款	1,308,748	1,000,954	1,066,342
存貨	1,854,249	1,530,051	1,556,103
不動產、廠房及設備	1,256,295	1,209,310	1,271,146
應收帳款收款天數	55	62	65
平均銷貨天數	127	116	122
股東權益報酬率	13.95%	11.07%	9.00%



2022年1-11月合併營收

單位: 新台幣仟元

	Jan	Feb	Mar	1Q	Apr	May	Jun	2Q	Jul	Aug	Sep	3Q	Oct	Nov	YTD
2022	618,164	471,425	466,483	1,556,073	454,487	518,773	676,327	1,649,586	859,297	941,034	743,602	2,543,933	678,522	807,780	7,235,894
2021	494,980	372,770	558,842	1,426,592	513,413	503,746	602,623	1,619,782	544,689	516,569	505,231	1,566,489	417,331	496,134	5,526,328
YoY	25%	26%	-17%	9%	-11%	3%	12%	2%	58%	82%	47%	62%	63%	63%	31%

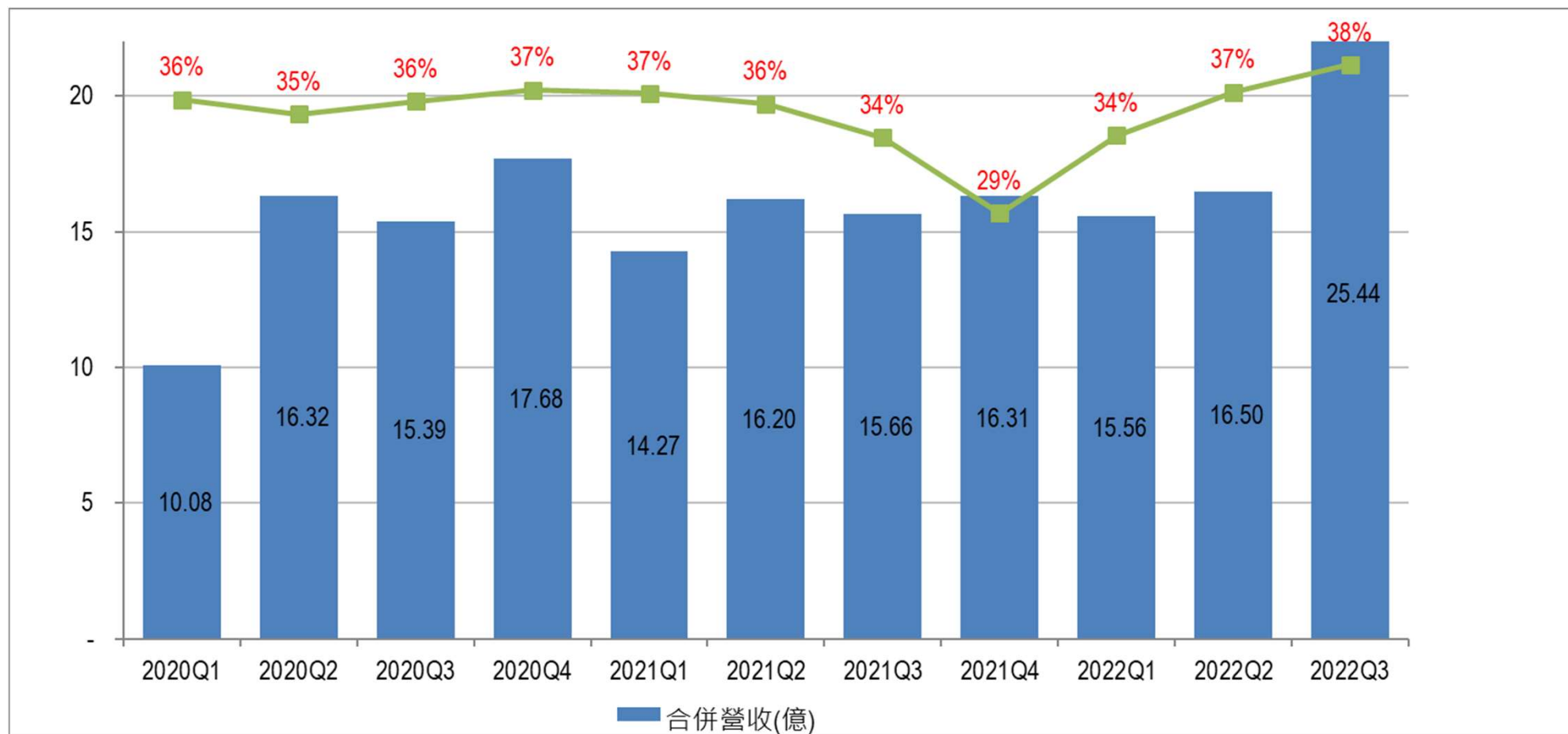


@2022 IEI Integration Corp. CONFIDENTIAL. ALL RIGHTS RESERVED



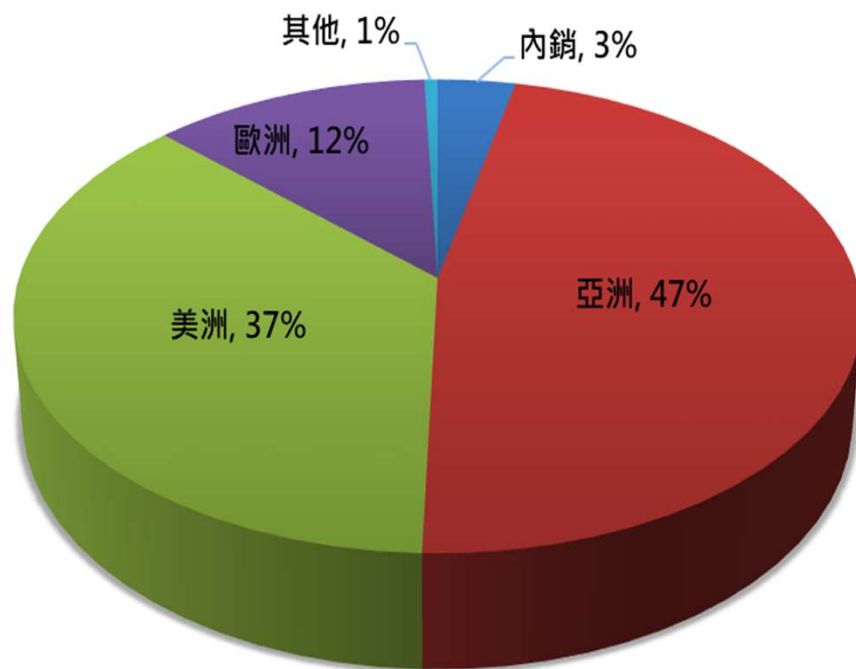
過去三年合併營收與毛利率

單位：新台幣億元,%

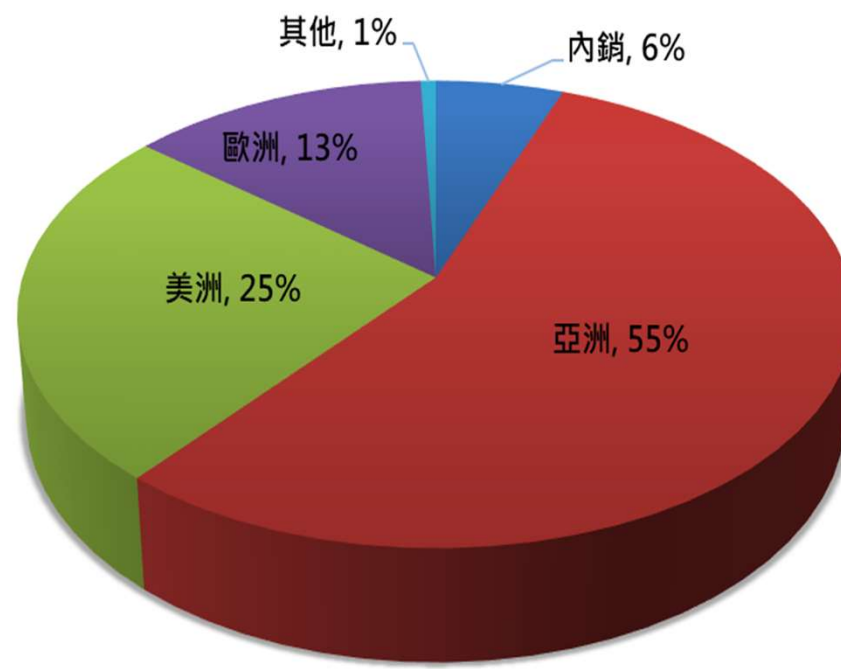


2022前三季 合併營收比重-地區別

2022 Q1~Q3

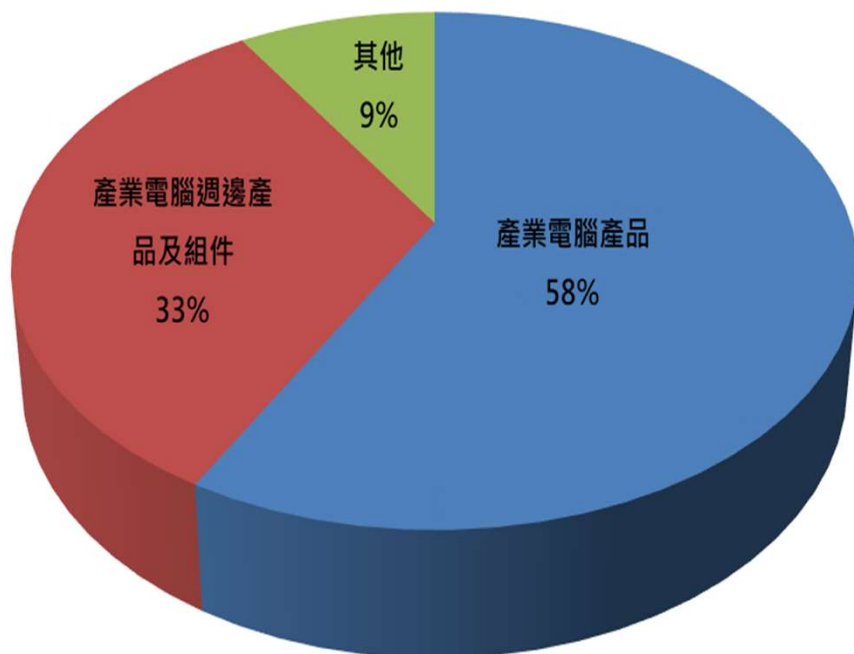


2021 Q1~Q3

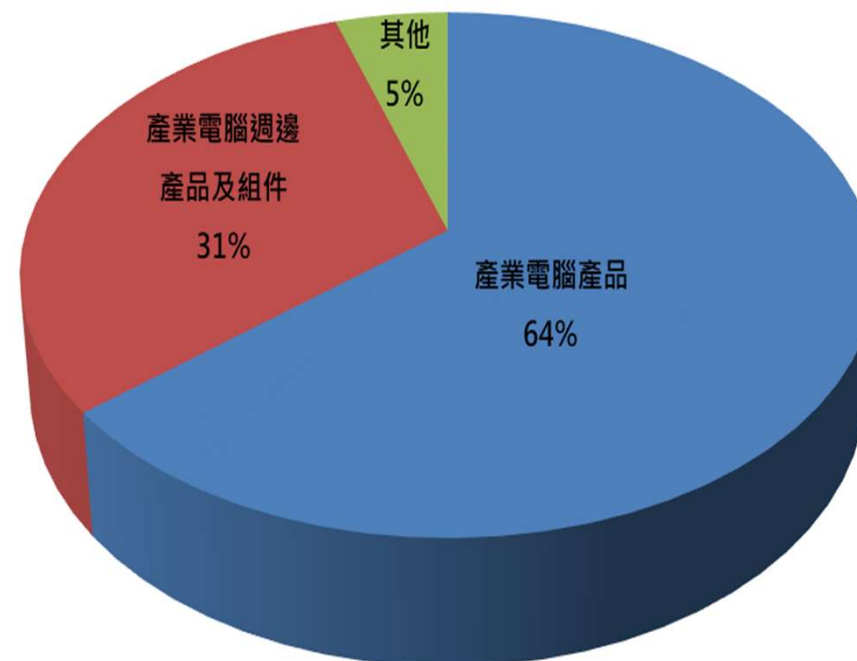


2022 Q1~Q3 合併營收分析-產品別

2022 Q1~Q3



2021 Q1~Q3



公司營運展望

Core Competencies

**ODM
Customization
Services**

**System
Integration
Capability**

**New Technology
and Innovation**

**Healthcare/AI/
Networking/Storage
Domain Knowledge**

**Global Logistics &
Supply Chain
Management**



意見交流

Q & A

Thanks for your attention

iEi® **Integration Corp.**

Create the Intelligent Life, Beyond Your Imagination

