

威強電工業電腦股份有限公司
(股票代碼：3022)
投資人說明會

2016年8月23日



Smart City

聲 明

- 本文件中之資訊或意見並未明示或暗示陳述或保證其具有公正性、準確性、完整性或隨時更新，亦非完全可信賴。文件中之資訊係以發布時點之環境變動為考量，日後亦不可能為反映此時點後之重大發展狀況而更正相關資訊。本公司、轄屬機構、關係人、代表均不就使用（例如疏忽或其他情況）本文件資訊或其內容或其他與本份文件有關資訊所引發之損害負責。
- 本文件之陳述可能會表達出本公司對未來願景之信心與期望，但這些前瞻性之陳述係建立在若干與本公司營運及超出本公司管控因素外之假設條件上，因此，實際結果與上開前瞻性陳述可能有很大的差異。本文件之任一部份不可因任何目的而被直接或間接複製、再散佈或傳遞予任何其他人（不論公司內或公司外）或出版（部份或全部）。

議程

□ 2016年上半年財務報告

□ 未來營運展望

□ Q&A

公司簡介

- 公司名稱：威強電工業電腦股份有限公司
IEI Integration Corp.
- 成立日期：1997年4月
- 上市日期：2002年
- 資本額：NT\$ 3,283,144,250元
- 董事長：張明智 先生， 總經理：江重良 博士
- 員工人數：469人 (研發人員 223人)
- 公司地址：新北市汐止區中興路29號
- 公司業務：工業電腦設計、製造與銷售



專業的物聯網及工業4.0
解決方案供應商



優質網路應用設備供應商



專業的電子製造服務



智能醫療系統供應商



專營自動化系統設計
產品供應商



專業的機構製造商

iEi GROUP

威強電集團



威聯通科技
QNAP SYSTEMS INC.



威強電工業電腦
iEi Integration Corp.



芯发威达电子
Armorlink SH Corp.



洋威數控
MOTORCON INC.



百視美
BriteMED Technology Inc.



兴威电脑(昆山)
XINGWEI Computer CO.,LTD



威強電公司介紹

威強電工業電腦為全球客戶持續提供快速和本地化的服務，實現“全球本土化”。通過分佈在亞洲和美國的300多家全球經銷商網絡為客戶提供最快速的服務。威強電已在中國大陸和美國建立倉庫，可提供兼容性很強的硬件、軟件、客戶導向服務和全球物流支持等。



H1 FY2016 合併損益表

單位: 新台幣仟元

	H1 FY2016	H1 FY2015	YoY
營業收入淨額	3,226,724	3,693,725	-13%
營業成本	2,106,245	2,483,965	-15%
營業毛利淨額	1,120,650	1,209,597	-7%
毛利率	35%	33%	
營業費用	592,291	614,275	-4%
營業淨利	528,359	595,322	-11%
營業外損益	263,974	279,267	-5%
稅後淨利	623,684	659,581	-5%
每股稅後盈餘(元)	1.90	2.01	-5%

H1 FY2016 合併資產負債表

單位: 新台幣仟元

	2016.06.30	2015.12.31
流動資產	7,681,530	8,102,499
非流動資產	3,915,617	3,880,683
資產合計	11,597,147	11,983,182
流動負債	3,746,048	3,966,474
非流動負債	566,031	530,655
負債合計	4,312,079	4,497,129
股本	3,283,144	3,283,144
資本公積	972,312	972,312
保留盈餘	3,026,194	3,059,139
其他權益	3,418	171,458
股東權益合計	7,285,068	7,486,053

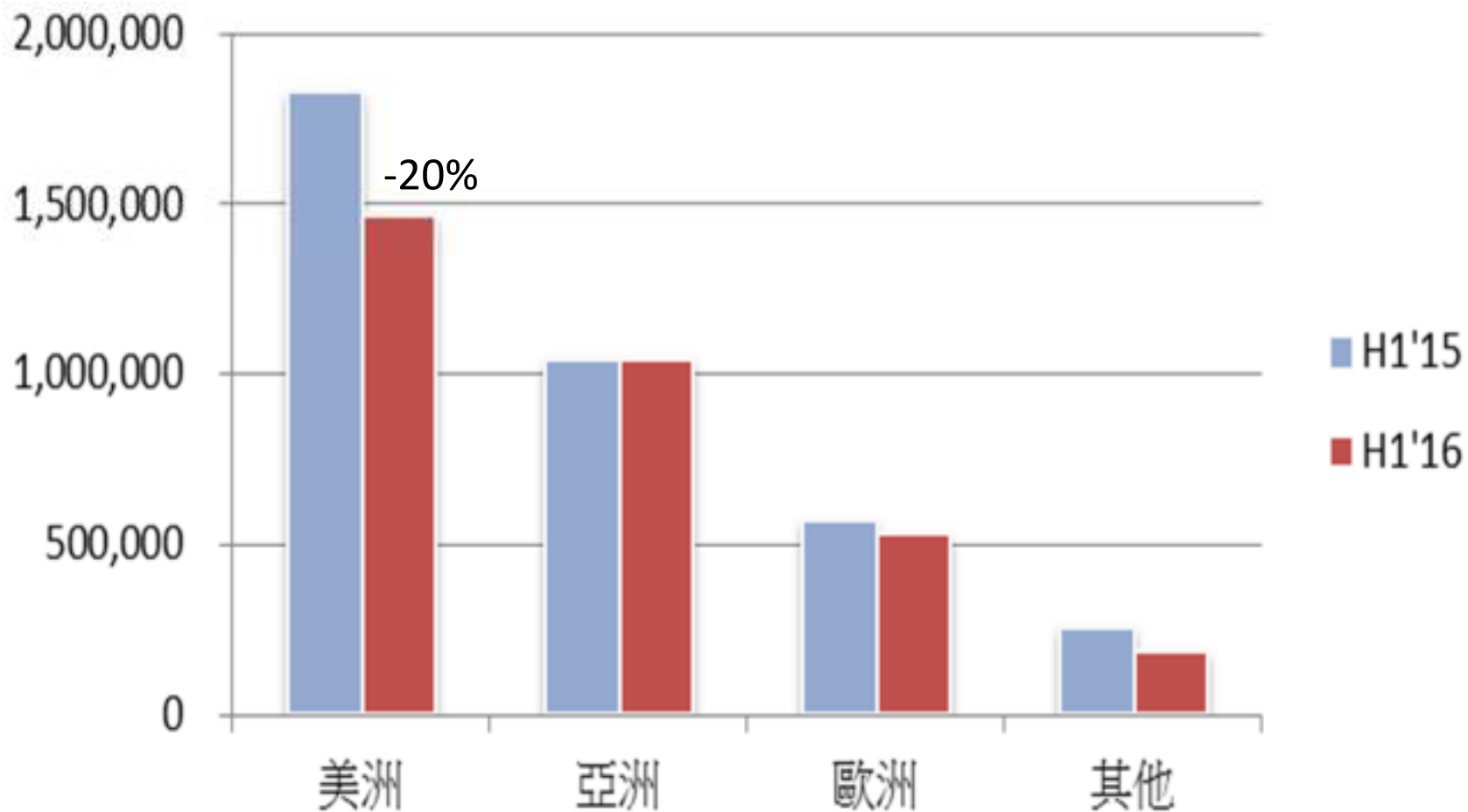
H1 FY2016 合併資產負債表摘要

單位: 新台幣仟元; 天

	2016.06.30	2015.12.31
現金與金融資產	5,706,164	6,119,552
應收帳款	711,952	761,368
存貨	987,299	972,149
短期借款	997,156	1,644,881
應付款項	1,104,916	1,255,662
應收帳款收款天數	41.59	40.51
平均銷貨天數	84.88	77.49
應付帳款付款天數	102.24	108.96
股東權益報酬率	8.4%	15.86%

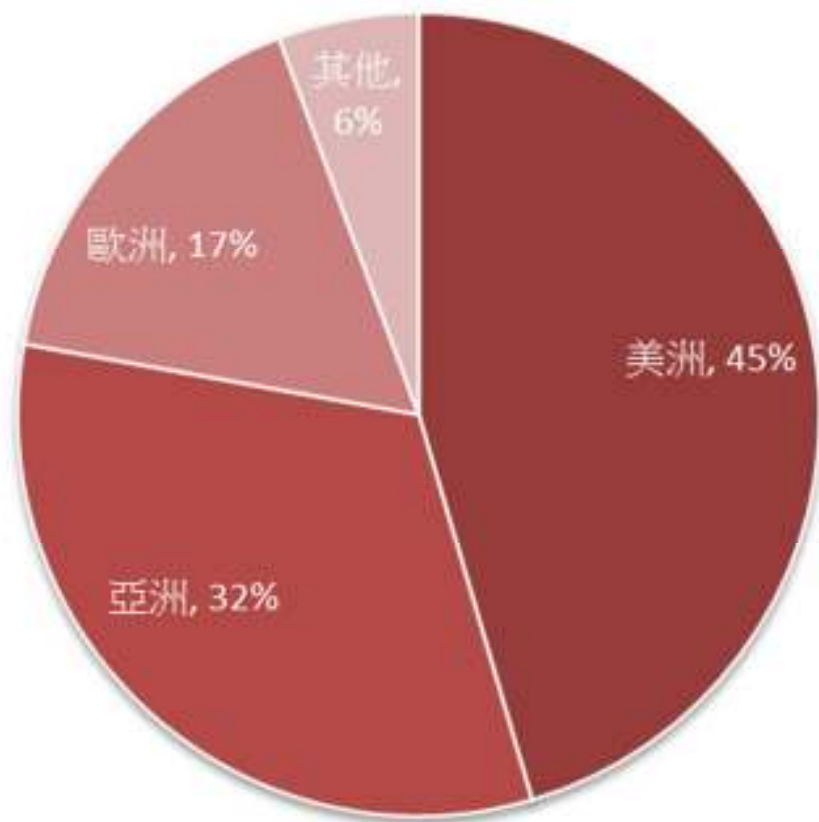
H1'16與H1'15合併營收分析-地區別

新台幣仟元

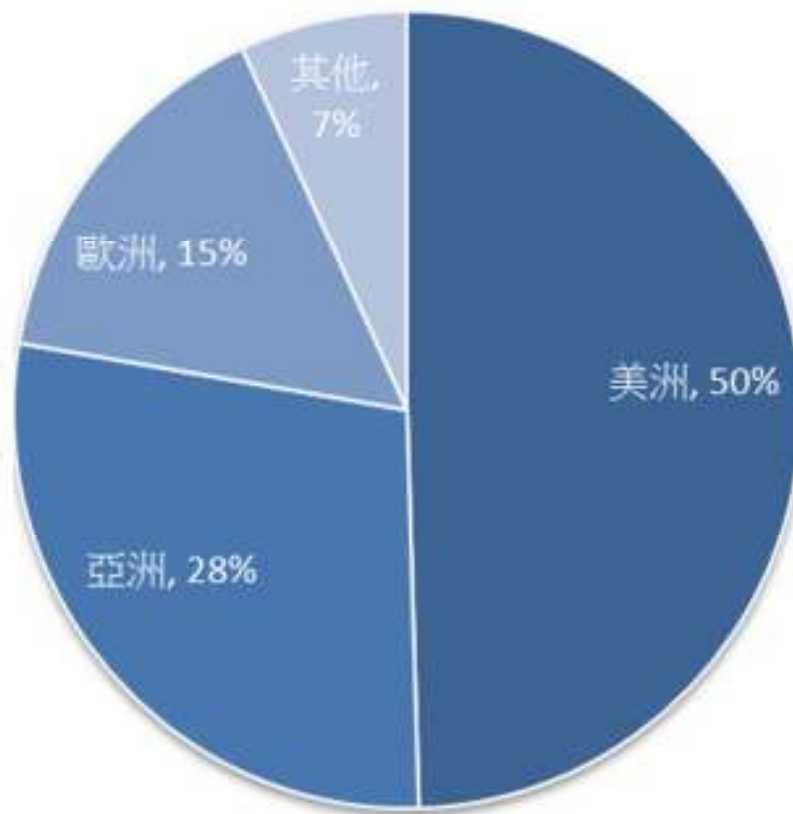


H1'16與H1'15合併營收比重-地區別

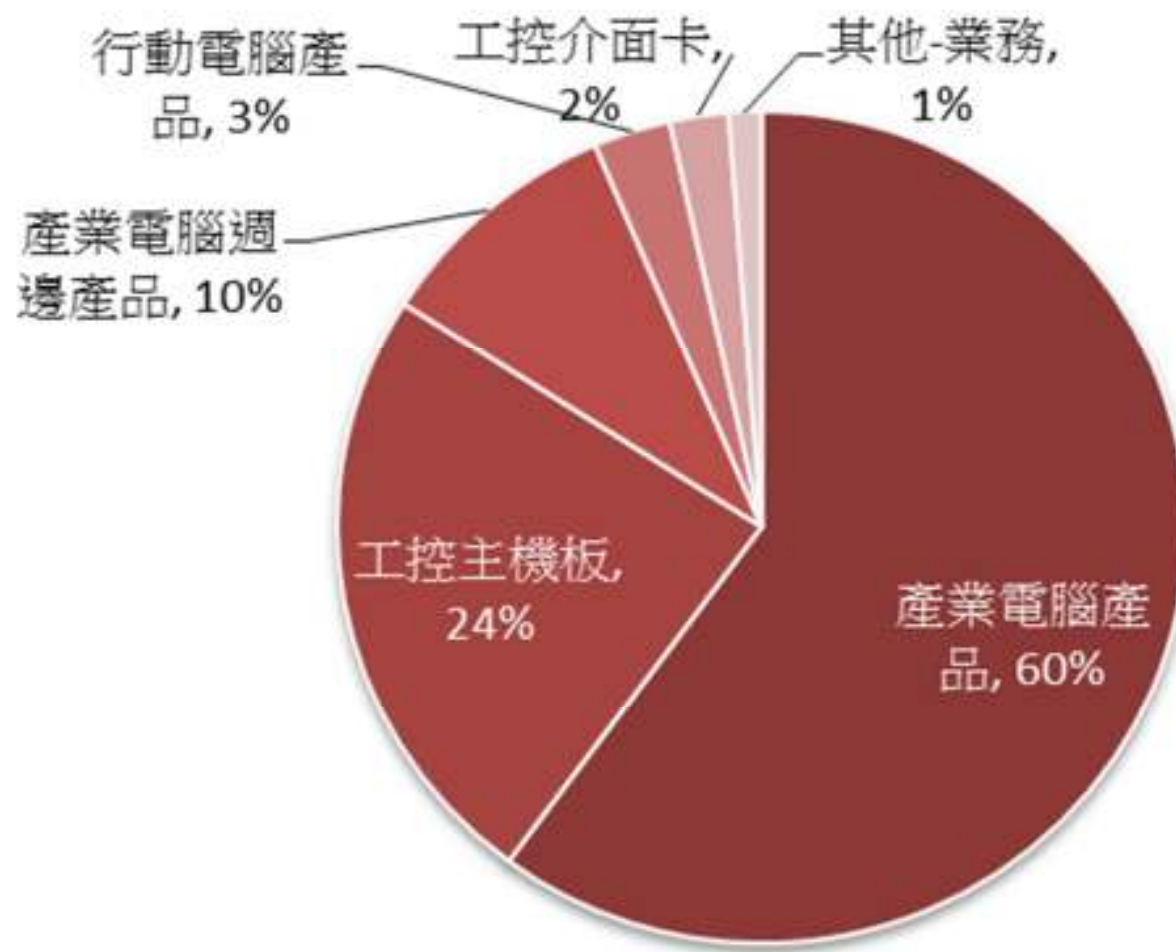
H1'16



H1'15

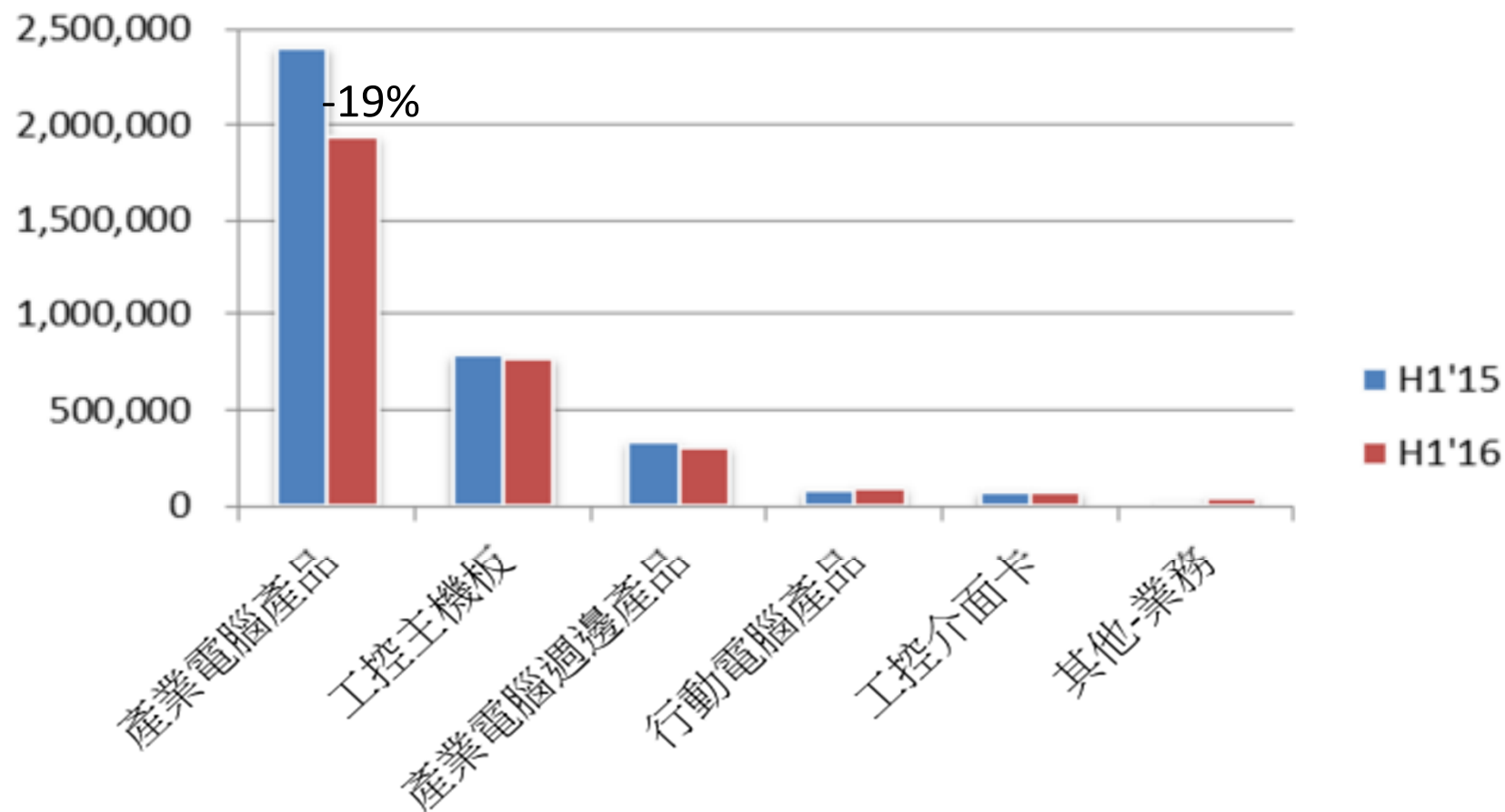


H1'16營收分析-產品別



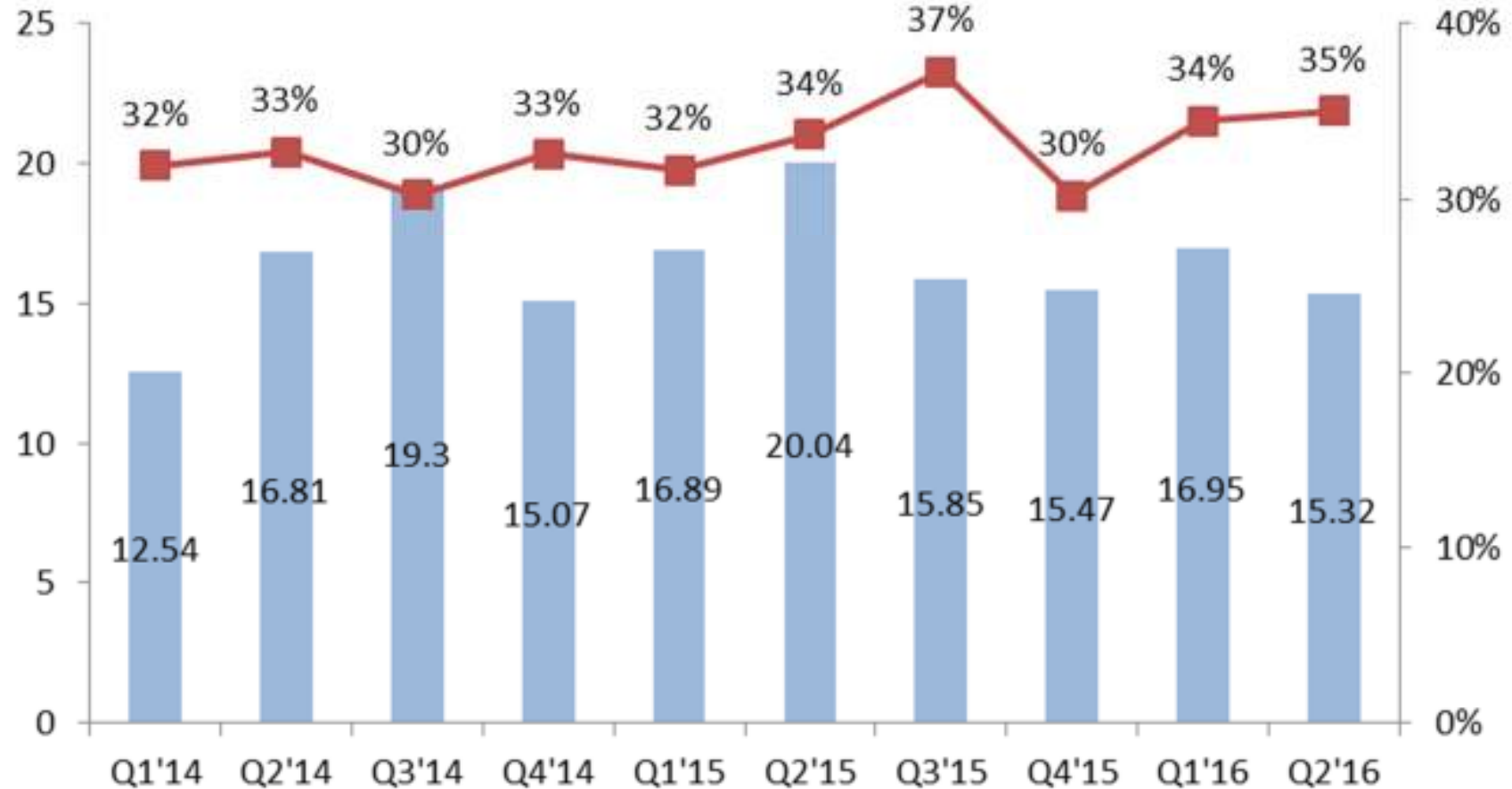
H1'16與H1'15營收分析-產品別

新台幣仟元



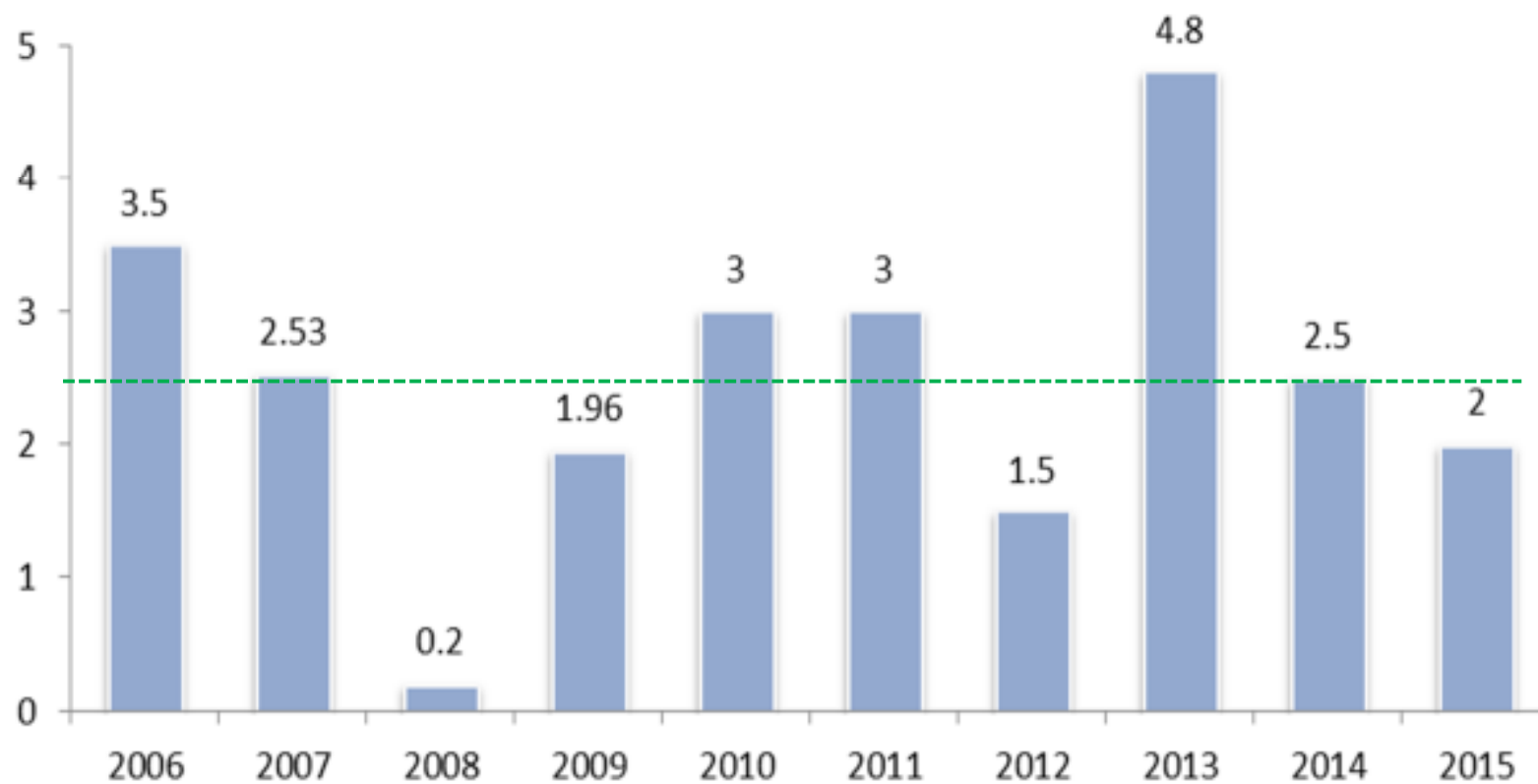
過去十季合併營收與毛利率

新台幣億元



過去十年現金股息

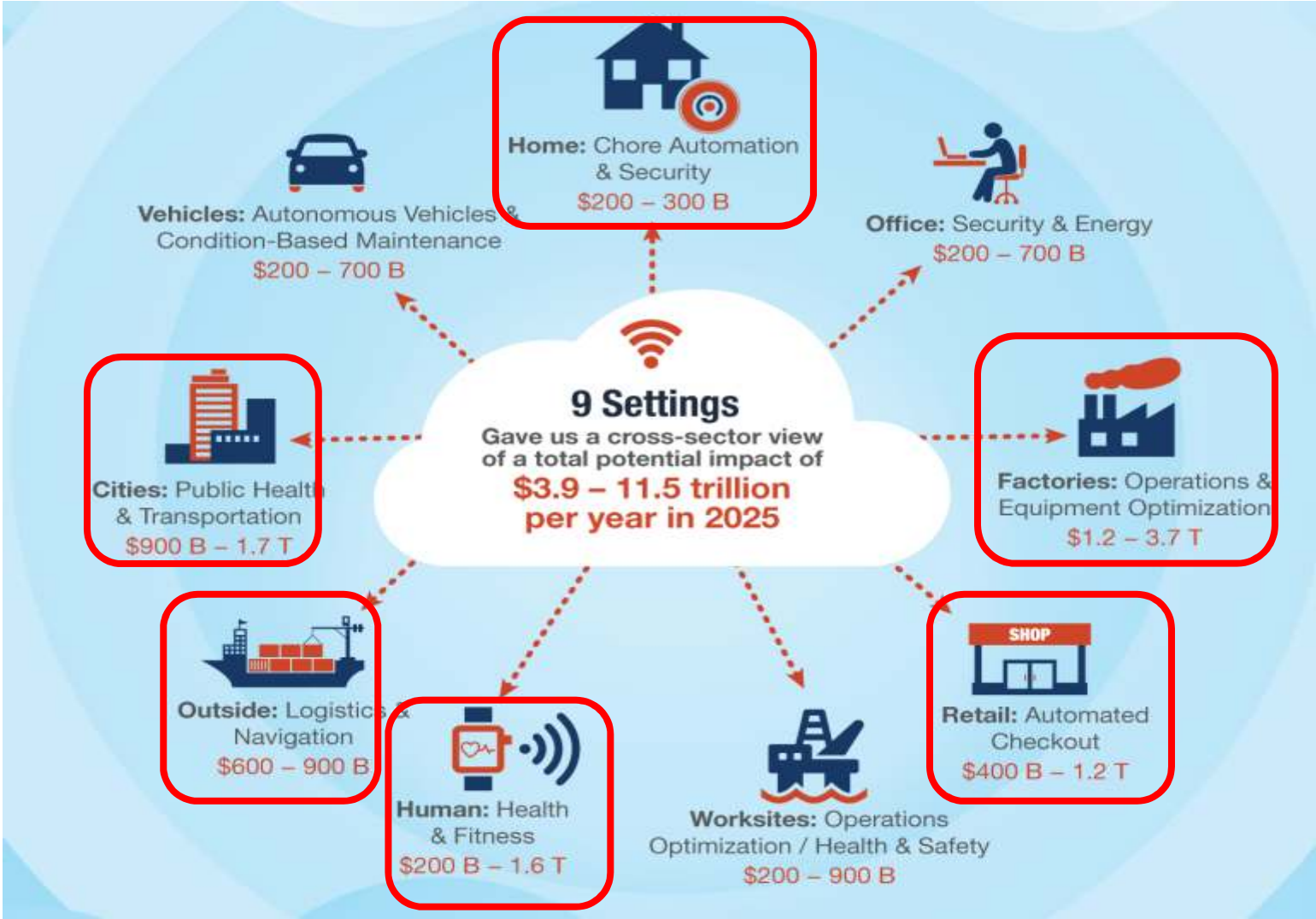
單位: 元 / 股



未來營運展望

總經理 江重良 博士

2025年IoT市場規模



Source: McKinsey Global Institute, 2015



1. Alloy Project : 融合實境 (Merged Reality) [VR + AR + MR]





2. 創造你的無人機 (Intel Aero starter Kit)





3. 創造你的機器人 (Intel Euclid Dev. Kit)





4. 無人駕駛的時代 (Intel + BMW + Mobileye)



物聯網-擴展互聯的威強電智能設備

威強電集團整合物聯網, 為即將到來的第四次工業革命, 提供結合數據與服務的整體解決方案



威強電集團物聯網架構



威強電的核心能力

- 快速的客製化能力
- 優異的軟硬體整合能力
- 長期耕耘垂直產業的經驗
- 良好的聯盟夥伴關係



iEi + QNAP = 威強電物聯網跨平台解決方案



未來發展方向

- 智慧醫療
- 智慧建築
- 智慧交通
- 智動化製造





Q & A



謝謝!

ir@ieiworld.com

Smart City