

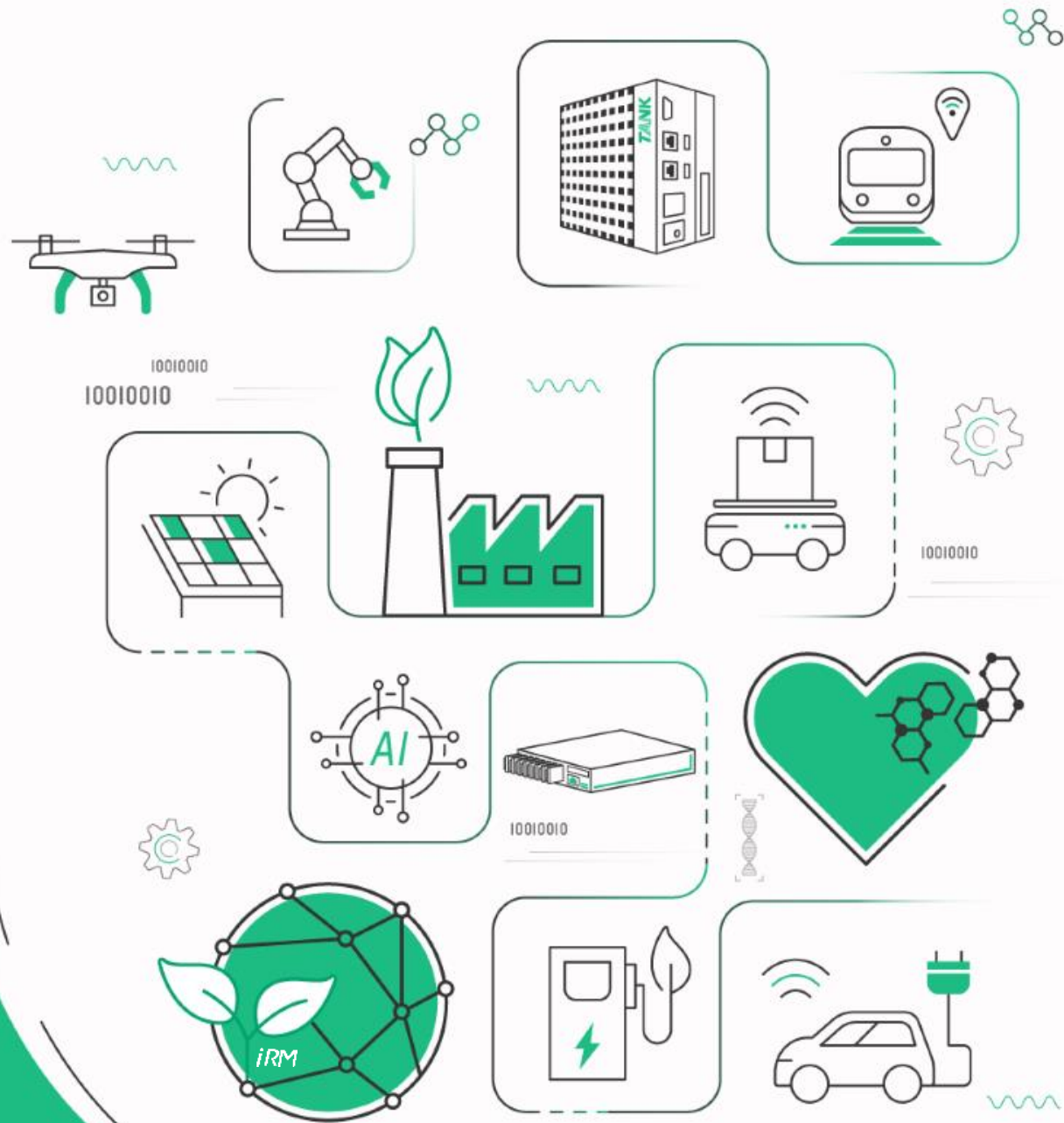


威強電工業電腦(股)公司

(股票代碼：3022)

法人說明會

2024/03/22



聲 明

- 本文件中之資訊或意見並未明示或暗示陳述或保證其具有公正性、準確性、完整性或隨時更新，亦非完全可信賴。文件中之資訊係以發布時點之環境變動為考量，日後亦不可能為反映此時點後之重大發展狀況而更正相關資訊。本公司、轄屬機構、關係人、代表均不就使用（例如疏忽或其他情況）本文件資訊或其內容或其他與本份文件有關資訊所引發之損害負責。
- 本文件之陳述可能會表達出本公司對未來願景之信心與期望，但這些前瞻性之陳述係建立在若干與本公司營運及超出本公司管控因素外之假設條件上，因此，實際結果與上開前瞻性陳述可能有很大的差異。本文件之任一部分不可因任何目的而被直接或間接複製、再散佈或傳遞予任何其他人士（不論公司內或公司外）或出版（部份或全部）。

IEI Group

Next-Gen Innovation Dedicated to digital transformation, we harness the power of edge AI, digital healthcare, and smart networking to lead industries towards a smarter, more connected future

關聯企業



IEI Integration Corp.
威強電工業電腦(股)有限公司
工業整合
物聯網解決方案提供商
成立於1997年
上市股票代號:3022



Armorlink SH Corp.
芯發威達電子(上海)有限公司
OEM/ ODM製造產品及
銷售電腦等相關產品
成立於2002年



BriteMED Technology Inc.
百視美股份有限公司
智慧醫療系統供應商
成立於2009年



QNAP Systems, Inc.
威聯通科技股份有限公司
網路存儲供應商
成立於2004年



XINGWEI COMPUTER CO., LTD.
興威電腦(昆山)有限公司
專業鈹金件生產廠
成立於2002年



研發
800+



銷售&市場行銷
400+



製造
1,000+



管理&其他
700+

2023年度營運成果報告



合併損益表

單位: 新台幣仟元

	2023年 1/1-12/31	2022年 1/1-12/31	YoY
銷貨收入淨額	7,577,793	7,942,415	-5%
銷貨成本	4,773,387	5,063,904	-6%
營業毛利	2,804,406	2,878,511	-3%
毛利率	36%	36%	
營業費用	1,648,577	1,560,812	6%
營業淨利	1,155,829	1,317,699	-12%
營業淨利率	15%	16%	
業外收入支出	588,886	584,712	1%
稅後淨利	1,382,156	1,491,332	-7%
每股稅後盈餘(元)	7.83	8.45	

合併資產負債表

單位: 新台幣仟元

	2023年12月31日	2022年12月31日
流動資產	10,026,684	9,178,836
非流動資產	4,295,627	4,194,745
資產合計	14,322,311	13,373,581
流動負債	3,167,907	3,152,699
非流動負債	1,055,690	988,584
負債合計	4,223,597	4,141,283
股本	1,765,978	1,765,978
資本公積	845,521	820,437
保留盈餘	7,863,723	7,099,247
其他權益	(385,290)	(453,579)
非控制權益	8,782	215
權益合計	10,098,714	9,232,298

財務重要指標

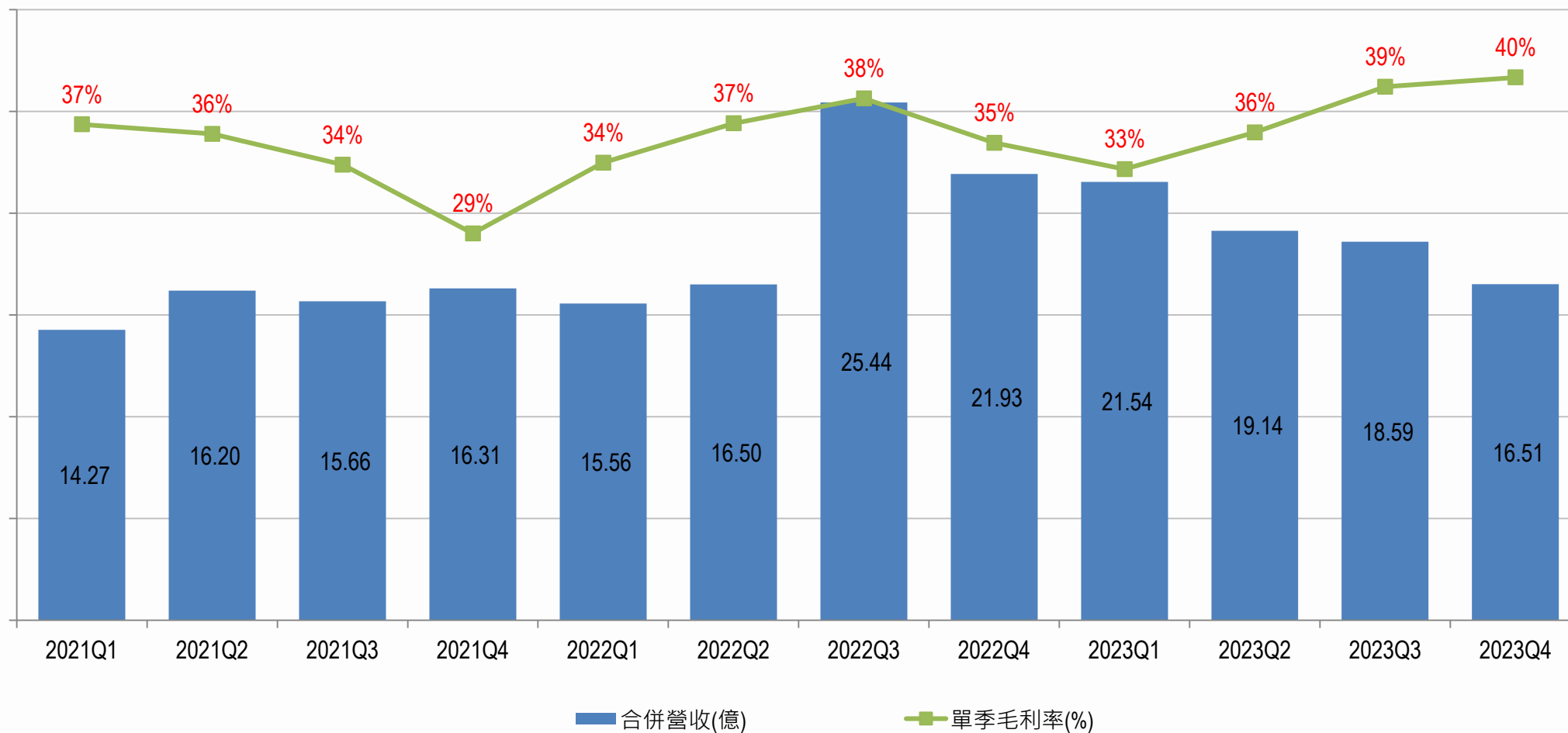
單位: 新台幣仟元 ; 天

	2023年12月31日	2022年12月31日
現金及約當現金		
透過損益按公允價值衡量之金融資產	7,226,155	5,995,650
其他金融資產(流動及非流動)		
應收帳款	998,044	991,862
存貨	1,305,085	1,798,197
不動產、廠房及設備	1,260,982	1,312,659

	2023年	2022年
應收帳款收款天數	48	46
平均銷貨天數	119	120
股東權益報酬率	14.30%	17.27%

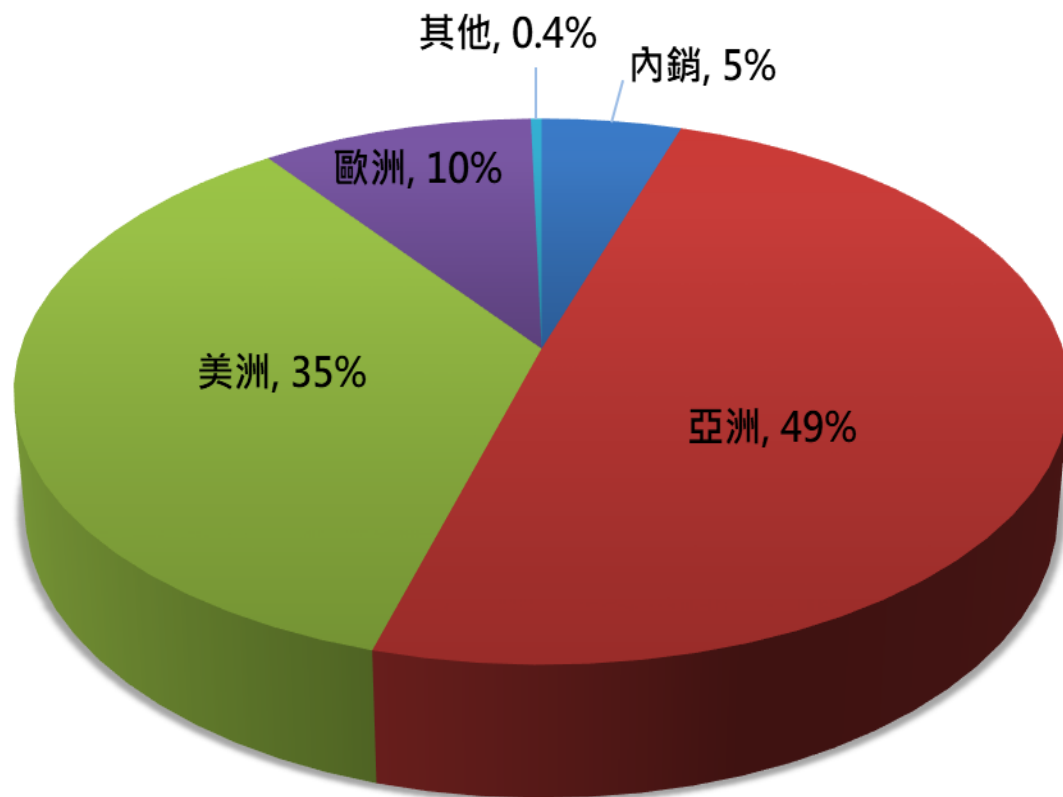
過去三年合併營收與毛利率

單位：新台幣億元,%

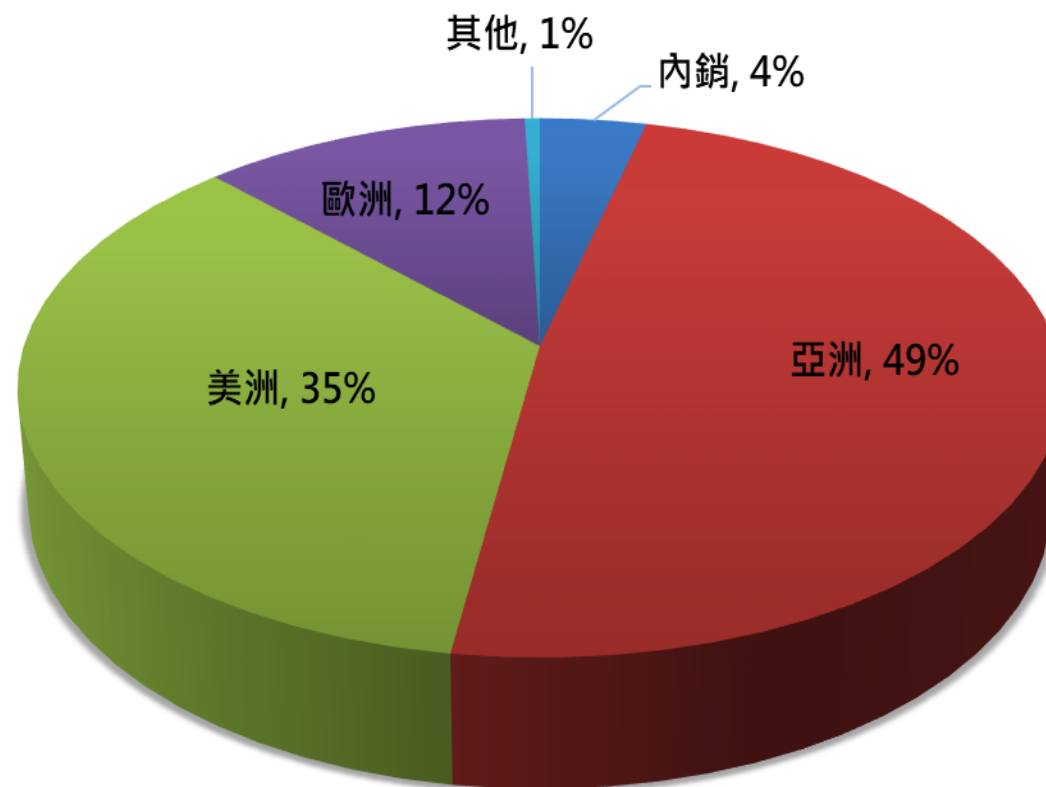


合併營收比重-地區別

2023 Y

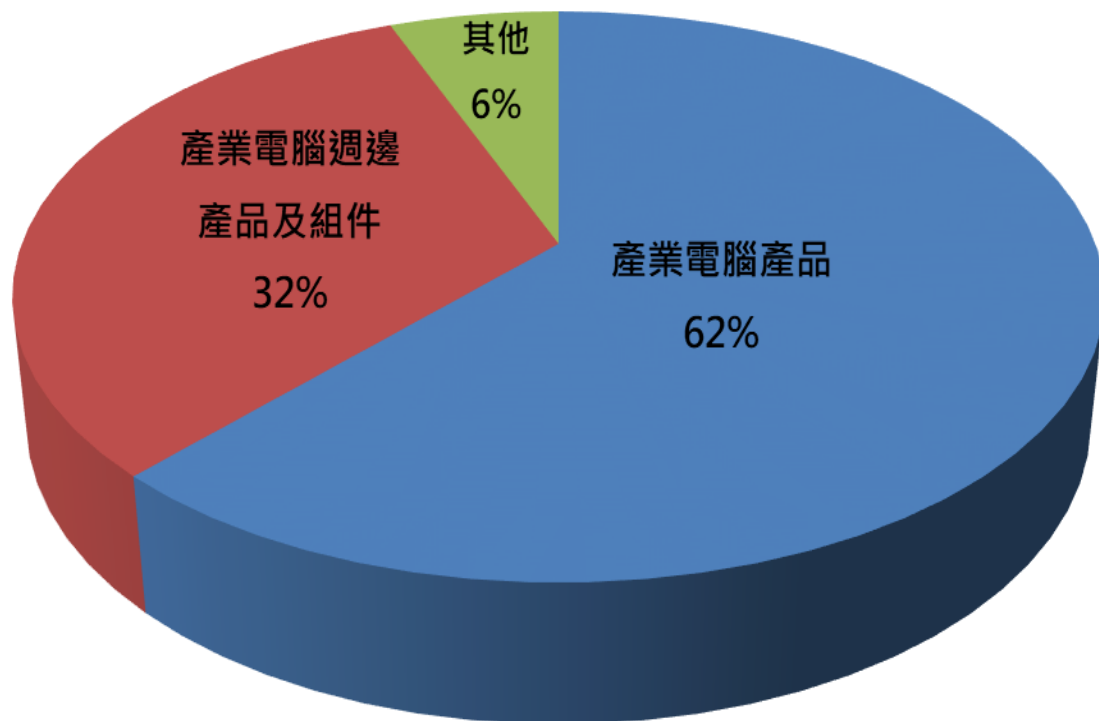


2022 Y

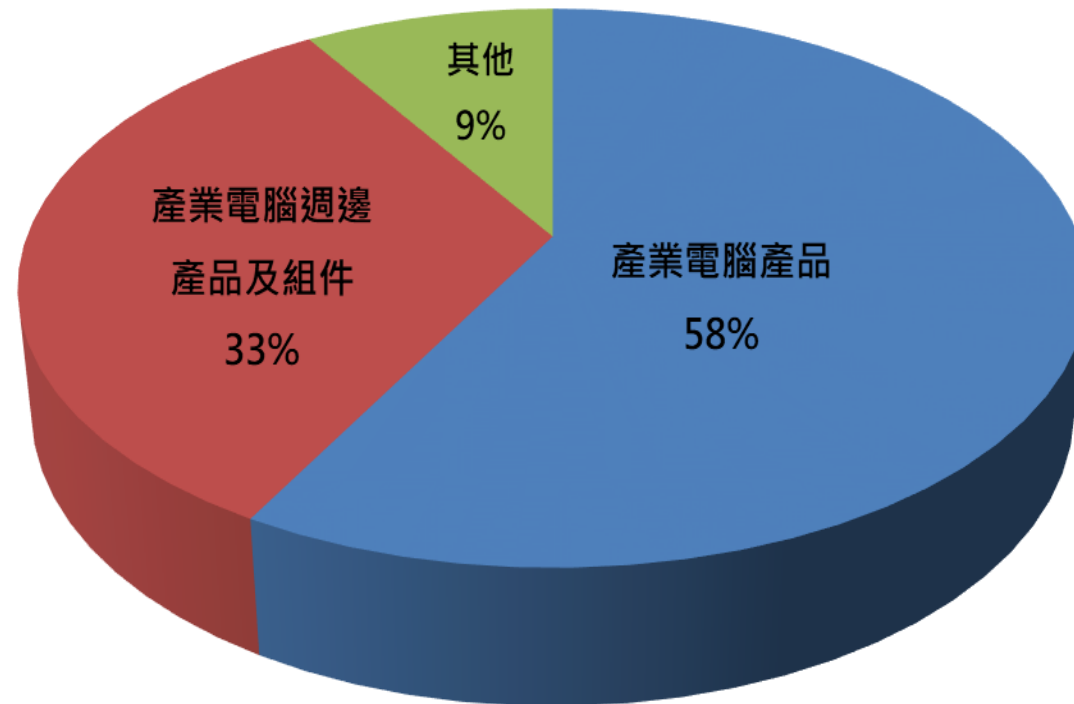


合併營收分析-產品別

2023 Y



2022 Y

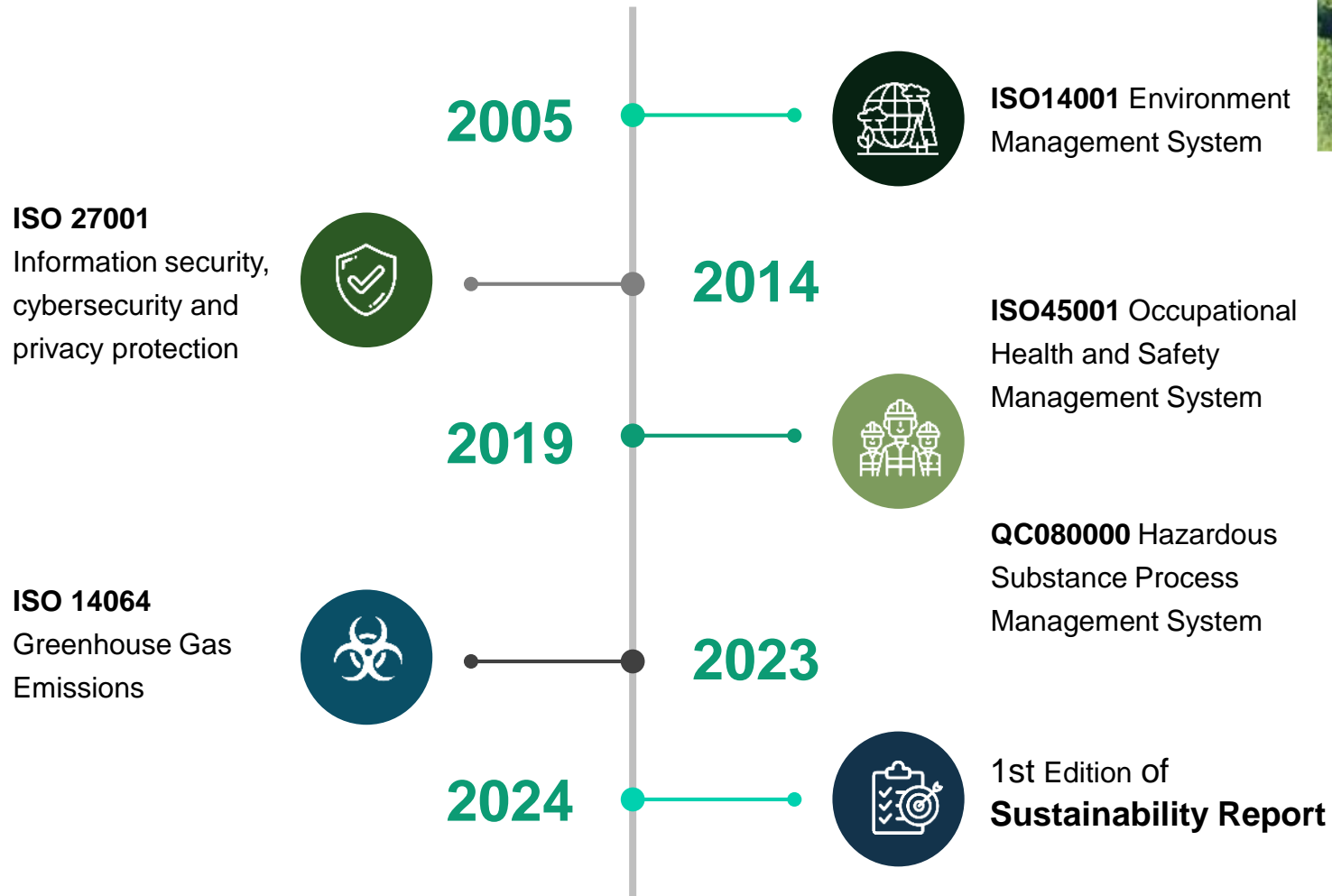


Environmental Social Governance

We strive to minimize our environmental impact through sustainable business practices and reduce our carbon footprint.



The Way to Sustainability



ESG Integrated in Company Strategy

Moving towards the path of ESG sustainable business



E nvironmental

IEI has compiled a comprehensive record of greenhouse gas emissions as part of our efforts to bolster climate risk management. Simultaneously, our buildings have embraced LED lighting solutions to foster an energy-sustainable environment. Furthermore, we have initiated the integration of environmentally friendly materials during the initial design stages of our development processes.



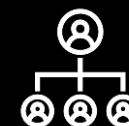
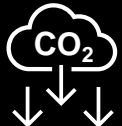
S ocial

We actively encourage our employees to engage in volunteer activities aimed at assisting vulnerable groups. Concurrently, we steadfastly support the training and education of our workforce. Through the provision of annual medical check-ups and a range of wellness programs, we consistently prioritize the health and well-being of our employees. Additionally, we uphold equitable labor practices and strictly prohibit the utilization of child labor in both supply chains and operations.



G overnance

We have established a comprehensive ESG committee and formally declared our unwavering dedication to ESG principles. We are firmly committed to transparently sharing our annual and quarterly reports, as well as our financial records, with external stakeholders.



THANK YOU

